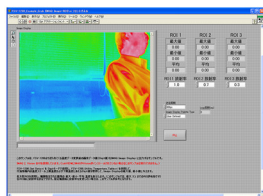


FSV-1200をLabVIEWから直接データ取得・制御が出来る、唯一のキット



Apiste社サーモカメラ「FSV-1200」から、直接データ取得、各種設定が行えるスターキットのご紹介です。EISOLのスターキットは、FSV-1200で用意されている全てのコマンドを、National Instruments社LabVIEWで製作し用意された関数群（ライブラリ）です。これにより、お客様ご自身で、FSV-1200を使用したソフトウェアの開発が可能となります。更に、VIリファレンスマニュアル、サンプル用アプリケーションが同梱されている為、お客様の開発効率を、大きく支援するツールとなります。

スターキット 8つの特徴

各種設定・撮影機能が標準搭載

このスターキットをインストールいただくだけで、サンプルアプリから、カメラの全機能設定、撮影が可能となります。

LabVIEWから直接データが読み込める唯一のキット

本キットは、カメラメーカー：アピステ社と契約を行い製作しております。温度変換等を含め、LabVIEWから直接データが読み込めるのは、このキットしかありません。

サンプルアプリはLabVIEW VI形式でご提供

VI形式でご提供となる為、サンプルアプリを改造いただく事で、お客様ご自身で画像解析システムの構築が可能となります。既存のLabVIEW画像解析システムへの組込みも可能となります。

VIリファレンスマニュアル付属

各VIのリファレンスマニュアルも標準添付。お客様ご自身でのソフトウェア開発を大きくサポートします。

カメラの全機能が標準搭載

カメラの撮像・設定はもちろんの事、各デジタル入出力設定等、全機能がLabVIEWから制御可能となります。

LabVIEW用ドライバ+サンプルアプリが同梱

VI形式でのご提供となる為、サンプルアプリを改造いただく事で、お客様ご自身で画像解析システムの構築が可能となります。

システム開発工数の大幅削減

カメラ設定・撮像部は既に用意がされている為、カメラ関連部のソフトウェア構築をゼロから作る必要がなく、ソフトウェア開発の大幅削減が可能となります。

LabVIEW内のアイコン(関数)として登録

本スターキットをインストールいただくだけで、LabVIEW内のアイコンとして自動登録がされます。

LabVIEWドライバVI集 コマンド例

FSV-1200用取扱説明書第6章「6-6制御用通信コマンドの一覧」に掲載されている、全てのコマンドをサポートしております。

<コマンド例>

- 温度スケール (上限/下限)
- カラーバー
- エリアのサイズ
- 自動温度補正
- 周囲温度設定
- 放射率入力
- アナログ出力の演算式設定
- 判定出力の閾値
- カメラレンズの変更
- トリガ
- ラインの温度読み出し
- 指定エリアの計測値読み出し

スターキットパッケージ内容

LabVIEW用ドライバVI集
Driver VIs for LabVIEW

サンプルアプリ (LabVIEW VI)
LabVIEW Sample Application

VIリファレンスマニュアル
Reference Manual

インストールマニュアル
Install Manual

スターキットを使用した受託開発

イー・アイ・ソルでは、本スターキットを使用した、研究・開発向けシステム、ライン検査システム等の受託開発を承っております。各種設定、撮像機能は既に含まれる為、大幅なコスト削減を実現します。

スターキットを使用したシステム開発 / 使用例

サーモカメラ × 他信号収録

サーモカメラと同時に、温度、歪、電圧、電流等々他信号収録を行います。サーモ動画と同時にグラフ表示、信号解析処理、データ保存等を行う事で、サーモカメラと複合したシステムが可能となります。保存されたデータ及びサーモ動画から、オフラインの解析も可能となります。

サーモカメラ × 独自の検査基準

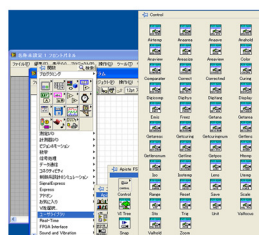
熱画像データを直接取得出来る為、様々な検査基準をソフトウェアで組み込む事が可能となります。温度基準はもちろんの事、時間管理、エリア内平均、各種解析処理、独自のアルゴリズム等々、お客様独自の検査基準を組み込む事が可能です。

サーモカメラ × 制御

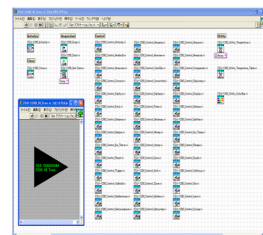
サーモカメラと各種制御機能を合わせた複合システムです。搬送等のモータ制御、外部機器への信号出力、計測器制御等と組み合わせる事で、自動化された検査システムの構築を実現します。

サーモカメラ × 上位サーバー通信

生産ラインでの、上位サーバーとの通信を可能にします。サーモカメラでの検査結果、エラー画像等の上位サーバーへのアップロードや、検査パラメータのダウンロード等、サーバーとの通信部を作り込む事が可能となります。



関数パレット画面。LabVIEWのアイコンとして登録



VI Tree画面